

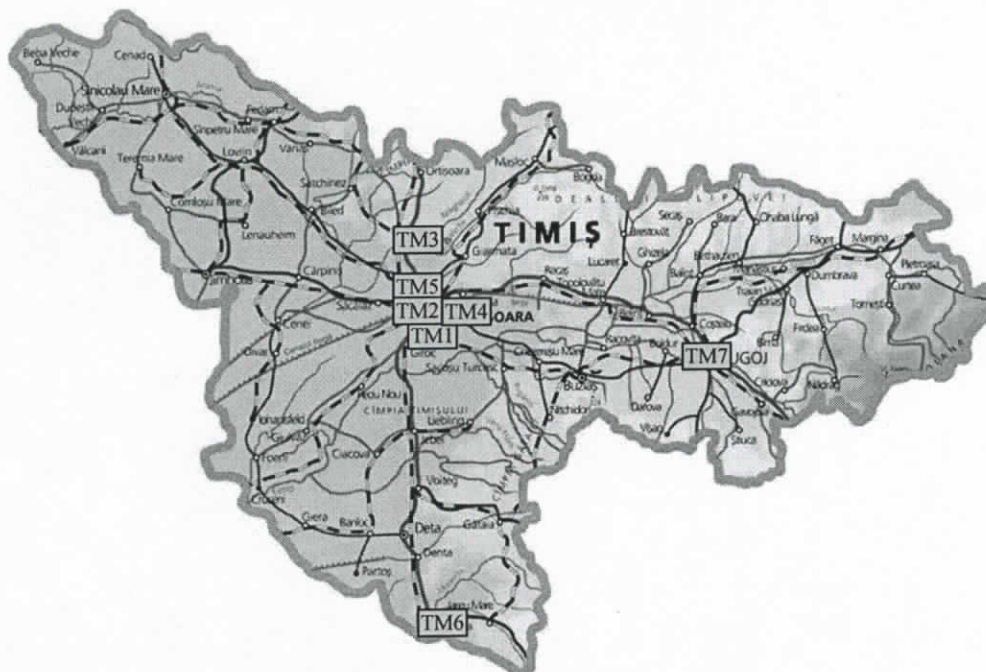
AGENȚIA PENTRU PROTECȚIA MEDIULUI TIMIȘ

Nr. 5521 / 09.05.2019

INFORMARE
Evoluția calității aerului în luna aprilie 2019

Prezentăm mai jos evoluția indicelui general de calitate a aerului din rețeaua locală de monitorizare a calității aerului

Legendă:

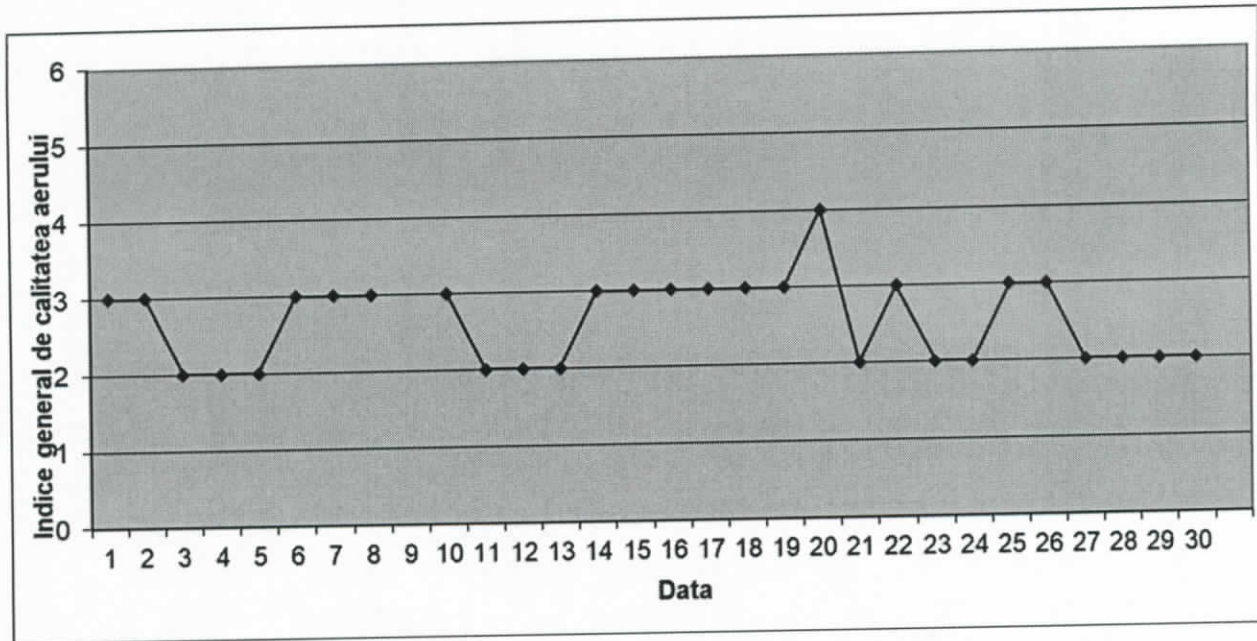


- TM-1** Calea Șagului,
Timișoara
- TM-2** b-ul CD Loga,
Timișoara
- TM-3** Carani,
Com. Sânanđrei
- TM-4** str. I. Bulbuca,
Timișoara
- TM-5** Calea Aradului,
Timișoara
- TM-6** Moravița
- TM-7** Lugoj

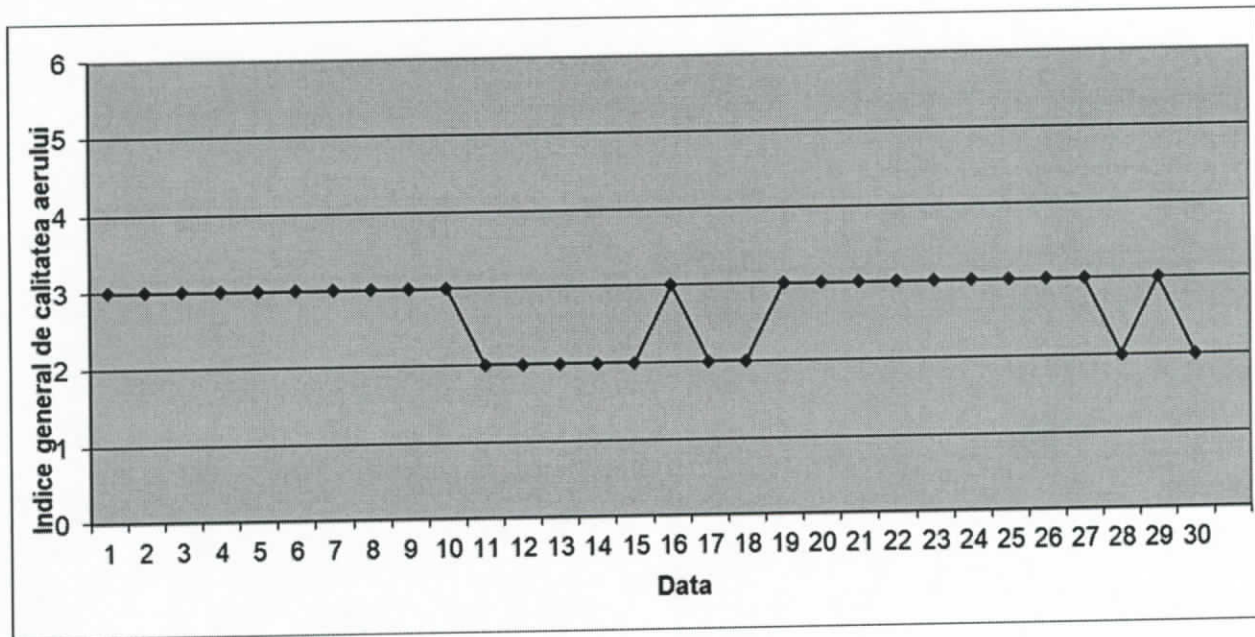
Amplasarea stațiilor de monitorizare în județ

Evoluția indicelui general de calitate a aerului la stațiile din rețeaua locală de monitorizare:

Stația TM-1 adresa: Calea Șagului, Timișoara



Stația TM-2 adresa: b-ul CD Loga, Timișoara

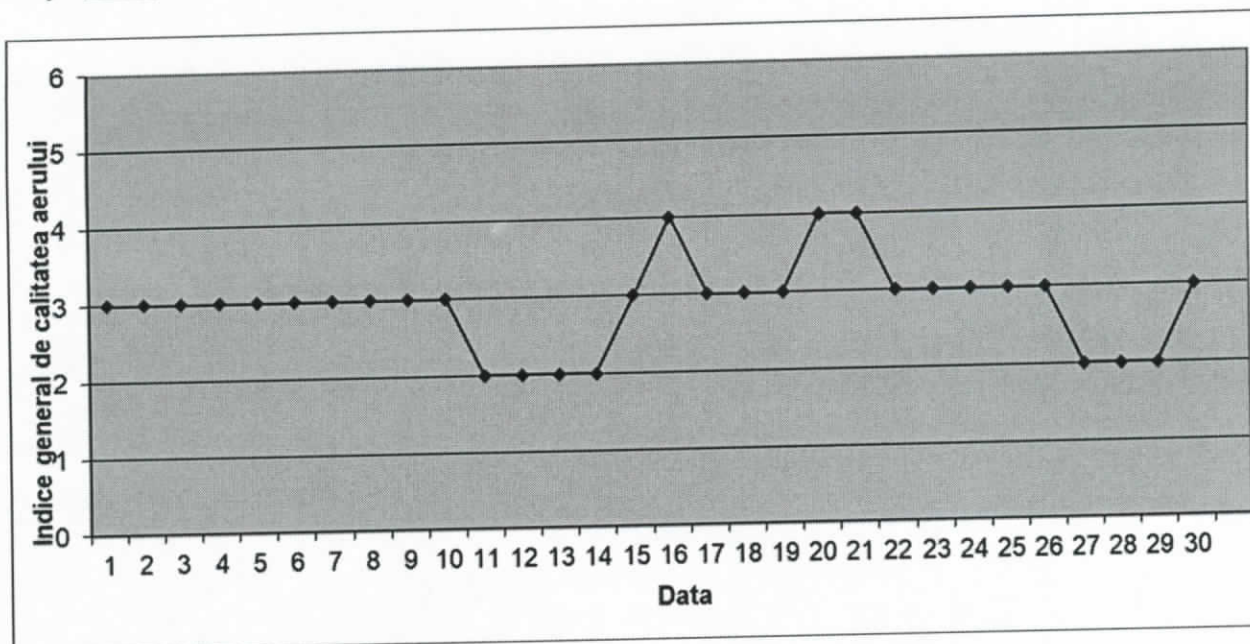


AGENȚIA PENTRU PROTECȚIA MEDIULUI TIMIȘ

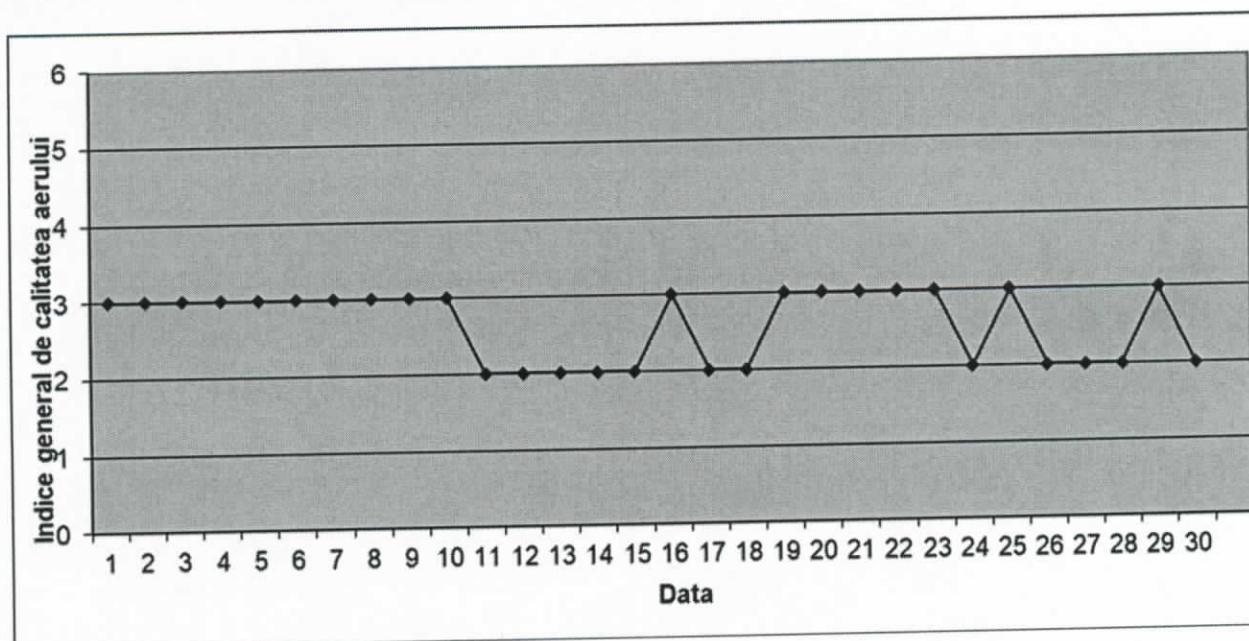
Adresa : B-ul Liviu Rebreanu, nr. 18-18A, Timișoara, Cod : 300210

Tel : 0256491795; 0256226676; Fax : 0256201005

Stația TM-3 adresa: Carani, Com. Sînandrei



Stația TM-4 adresa: str. I. Bulbuca, Timișoara



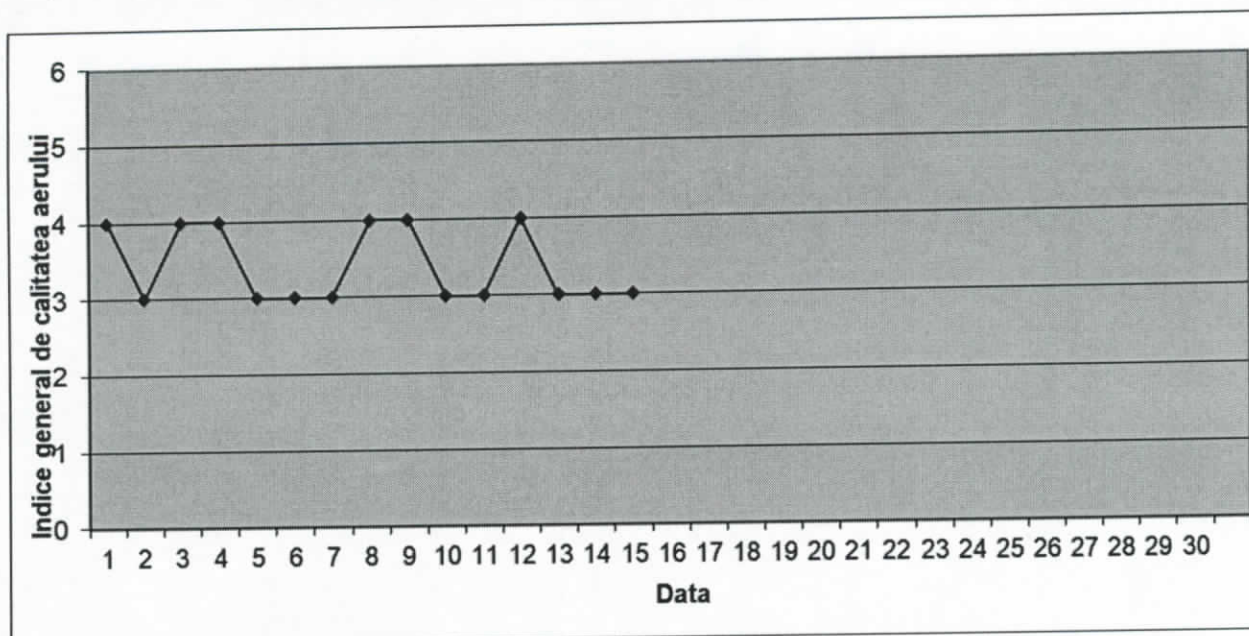
AGENȚIA PENTRU PROTECȚIA MEDIULUI TIMIȘ

Adresa : B-ul Liviu Rebreanu, nr. 18-18A, Timișoara, Cod : 300210

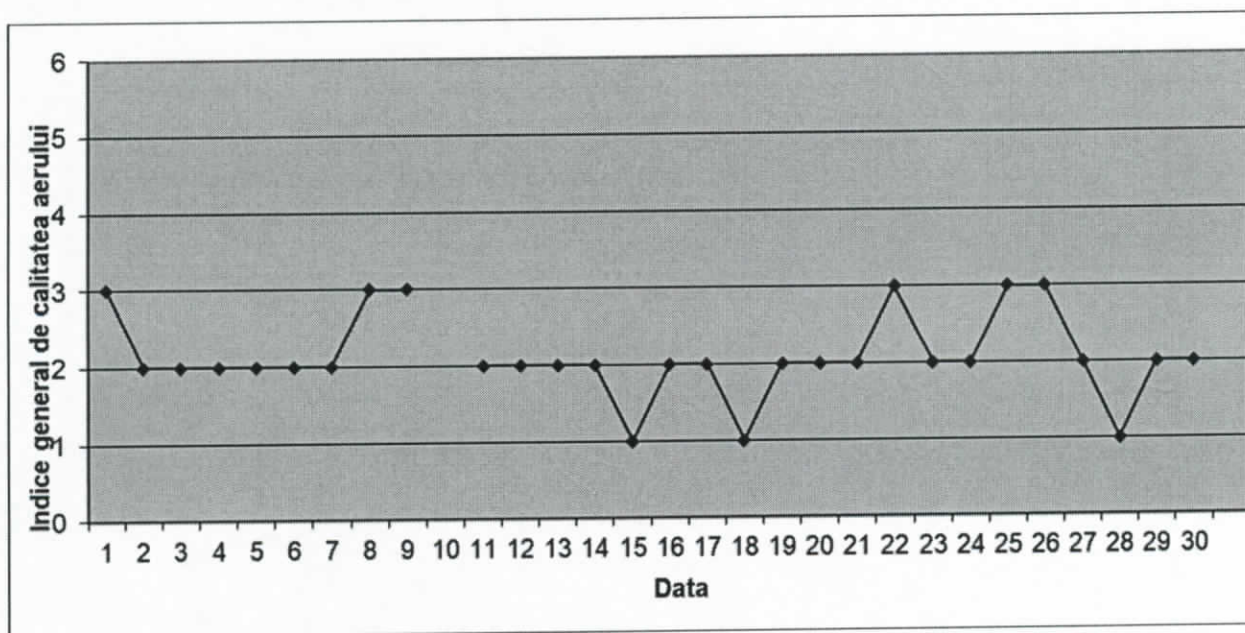
Tel : 0256491795; 0256226676; Fax : 0256201005



Stația TM-5 adresa: Calea Aradului, Timișoara



Stația TM-6 adresa: Moravița

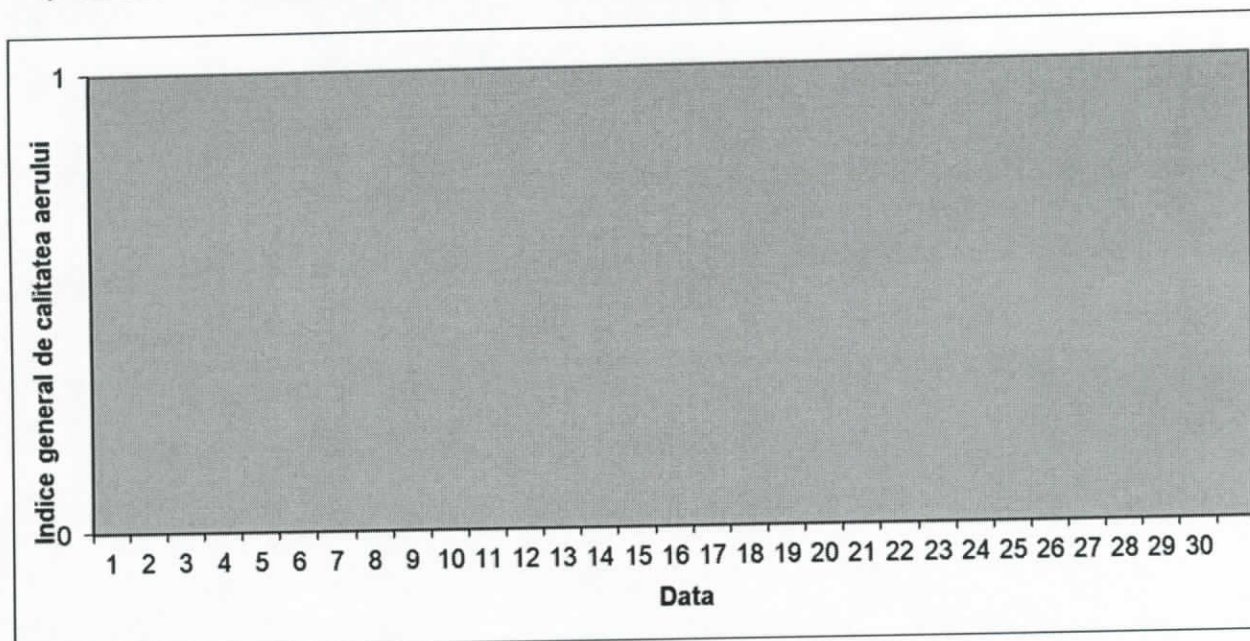


AGENȚIA PENTRU PROTECȚIA MEDIULUI TIMIȘ

Adresa : B-ul Liviu Rebreanu, nr. 18-18A, Timișoara, Cod : 300210

E-mail : office@anmtm.anpm.ro; Tel. : 0256491795; 0256226676; Fax : 0256201005





Datele sunt furnizate de stațiile automate din Rețeaua Națională de Monitorizare a Calității Aerului.

Indice specific de calitate a aerului, pe scurt „indice specific”, reprezintă un sistem de codificare a concentrațiilor înregistrate pentru fiecare dintre următorii parametri: dioxid de sulf (SO_2), dioxid de azot (NO_2), ozon (O_3), monoxid de carbon (CO), particule în suspensie (PM_{10}).

Indicele general se stabilește pentru fiecare dintre stațiile automate din cadrul Rețelei Naționale de Monitorizare a Calității Aerului, ca fiind cel mai mare dintre indicii specifici corespunzători parametrilor monitorizați, pe baza cărora s-a adoptat sistemul calificativelor și codul culorilor, prin numere întregi cuprinse între 1 și 6.



**Director Executiv
Petru OPRUȚ**

Contact APM Timiș

Nume/prenume: MARIN Doina

Adresa de email: laborator@apmtm.anpm.ro telefon: 0256491795, 0256 226675

Întocmit,
Georgiana MLADIN

